

NÁVOD  
K POUŽITÍ

# A-dec 461

PLIVÁTKO S BLOKEM PODPORY



The logo for A-dec, featuring a stylized caduceus symbol above the lowercase text 'a dec'.

## Copyright

© 2020 A-dec Inc. Všechna práva vyhrazena.

Společnost A-dec Inc. neposkytuje žádnou záruku na obsah tohoto materiálu, včetně – nikoli však výhradně – implicitních záruk o obchodovatelnosti a vhodnosti pro určitý účel. A-dec Inc. neponese odpovědnost za žádné zde obsažené chyby ani za žádné následné nebo jiné škody, pokud jde o vybavení, výkon nebo použití tohoto materiálu. Informace v tomto dokumentu mohou být bez upozornění změněny. Jestliže v této dokumentaci shledáte nějaké nesrovnalosti, oznamte nám je prosím písemně. Společnost A-dec Inc. nezaručuje, že je tento dokument zcela bezchybný.

Žádná část tohoto dokumentu nesmí být kopírována, reprodukována, změněna nebo přenesena v žádné formě a žádnými prostředky, elektronickými nebo mechanickými, včetně fotokopíí, nahrání nebo jiných systémů pro uchování a vyhledávání informací, bez předchozího písemného souhlasu společnosti A-dec Inc.

## Ochranné známky a další práva týkající se duševního vlastnictví

A-dec, logo A-dec, A-dec Inspire, Cascade, Century Plus, Continental, Decade, ICX, ICV, Performer, Preference, Preference Collection, Preference ICC, Radius a reliablecreativesolutions jsou ochranné známky společnosti A-dec Inc. a jsou registrovány ve Spojených státech amerických a dalších zemích. A-dec 500, A-dec 400, A-dec 300, A-dec 200 a EasyFlex jsou rovněž ochranné známky společnosti A-dec Inc. Žádná z ochranných známek a žádný z obchodních názvů v tomto dokumentu nesmějí být reprodukovány, kopírovány ani s nimi nesmějí být jakýmkoli jiným způsobem nakládáno bez výslovného písemného souhlasu vlastníka ochranné známky.

Některé symboly a ikony na ovládacích panelech jsou patentově chráněny společností A-dec Inc. Jakékoli použití těchto symbolů či ikon, vcelku i částečně, bez výslovného písemného povolení společnosti A-dec Inc. je přísně zakázáno.

## Povinné informace a záruka

Požadované povinné informace a informace o záruce společnosti A-dec naleznete v dokumentu *Povinné informace, technické údaje a záruka* (p/n 86.0221.11), který je k dispozici v Centru zdrojů na adrese [www.a-dec.com](http://www.a-dec.com).

## Servis produktu

Servis produktu zajišťuje místní autorizovaný prodejce společnosti A-dec. Chcete-li nalézt autorizovaného prodejce nebo získat další informace o servisu, navštivte stránky [www.a-dec.com](http://www.a-dec.com) nebo se obraťte na společnost A-dec na telefonním čísle 1 800 547 1883 (v USA a Kanadě) nebo 1 503 538 7478 (v ostatních zemích).

## Modely a verze produktů popsané v tomto dokumentu

Model	Verze	Popis
461	A	Blok podpory

# Mapa obsahu

Oplach misky .....2



Čištění misky .....6



Láhev na vodu .....5



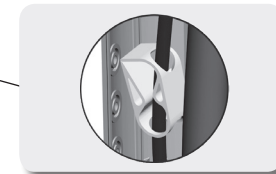
Plnění kelímku .....2



Ovládací prvky plivátka .....2



Seřízení průtoku .....4



Ovládání a seřízení .....	2
Čištění a údržba.....	5
Technické údaje.....	8

# Ovládání a seřízení

## Obsluha plivátka



Na obrázku je zobrazen standardní ovládací panel



**DŮLEŽITÉ INFORMACE** Na obrázku je zobrazen standardní ovládací panel. Jiné ovládací panely naleznete v návodu k použití vašeho stomatologického unitu.

## Zapnutí/vypnutí plnění kelímku a oplachu misky

K ovládání funkcí plnění kelímku a oplachu misky můžete použít ikony na ovládacím panelu (☒, ☒) nebo tlačítka na plivátku (☒, ☒).

Ikona/funkce	Akce/volby
☒ (nebo ☒) Plnění kelímku	<ul style="list-style-type: none"> <li>Jedním stisknutím spustíte funkci s nastavenou dobou trvání. Doba oplachu přednastavená výrobcem je 2,5 sekundy.</li> <li>Stisknutím a podržením budete funkci obsluhovat ručně.</li> </ul>
☒ (nebo ☒) Oplach misky	<ul style="list-style-type: none"> <li>Jedním stisknutím spustíte funkci s nastavenou dobou trvání. Doba oplachu přednastavená výrobcem je 30 sekund.</li> <li>Dvěma stisknutími spustíte nepřetržitý průtok. Jedním stisknutím průtok zastavíte.</li> <li>Stisknutím a podržením budete funkci obsluhovat ručně. Uvolněním tlačítka průtok zastavíte.</li> </ul>

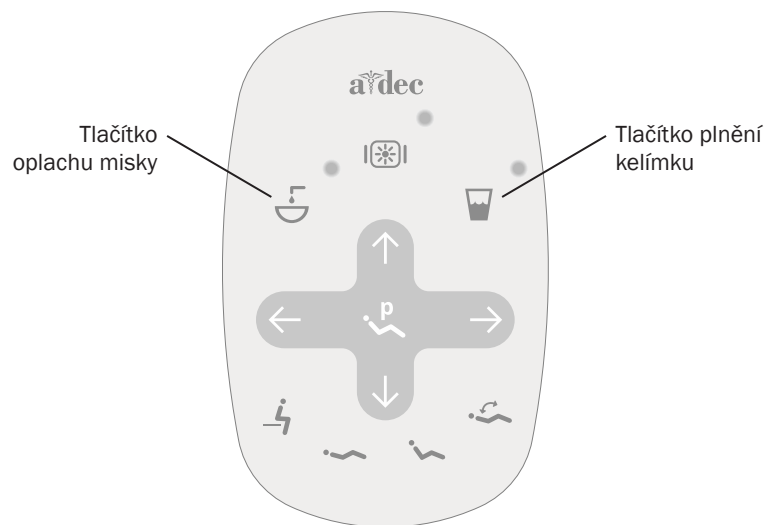
Poznámka: Symboly na ovládacích panelech jsou chráněny patentem společnosti A-dec Inc.

## Úprava nastavení doby plnění kelímku nebo oplachu misky na plivátku




- Stiskněte a podržte tlačítko ☒ a ☒ pod trysekou pro plnění kelímku, dokud neuslyšíte jedno pípnutí, které signalizuje, že je aktivován režim programování.
- Do pěti sekund stiskněte tlačítko ☒ nebo ☒ a podržte je po požadovanou dobu.
- Tři pípnutí potvrzují, že jsou nová nastavení uložena.

## Obsluha plivátka (pokračování)

Na obrázku je zobrazen standardní ovládací panel




### Úprava nastavení doby plnění kelímku nebo oplachu misky na ovládacím panelu

1. Stiskněte a podržte tlačítko , dokud neuslyšíte jedno pípnutí, které signalizuje, že je aktivován režim programování.
2. Do pěti sekund stiskněte tlačítko  nebo  a podržte je po požadovanou dobu.
3. Tři pípnutí potvrzují, že jsou nová nastavení uložena.



**DŮLEŽITÉ INFORMACE** Na obrázku je zobrazen standardní ovládací panel. Jiné ovládací panely naleznete v návodu k použití vašeho stomatologického unitu.

### Koncový spínač plivátka

Jestliže se při spuštění křesla dostane pod misku plivátka nějaký předmět, přeruší koncový spínač pohyb křesla, aby nedošlo k poškození. Pokud tam předmět uvízne, stiskněte na nožním ovladači nebo ovládacím panelu tlačítko , abyste mohli předmět odstranit a pokračovat v normální činnosti.



**DŮLEŽITÉ INFORMACE** Více informací o bezpečnostních funkcích křesla naleznete v návodu k použití zubařského křesla.

## Nastavení průtoku při oplachu misky

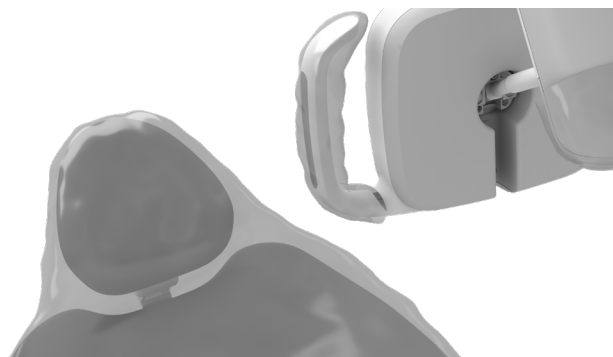


Funkce oplachu misky by měla poskytnout dostatečné množství vody, aby bylo možné misku plivátka dokonale opláchnout. Pokud není průtok dostatečný, je možné jej seřídit v bloku podpory:

1. Sejměte z bloku podpory boční kryt (vytažením spodního okraje krytu).
2. Spusťte oplach misky, a pokud chcete průtok omezit, stlačte klínový ventil. Uvolněním ventilu průtok zvýšíte.
3. Oplachování je nejlepší provádět tak, že budete otáčet tryskou pro oplach misky a směřovat tak proud vody.

# Čištění a údržba

## Ochrana pomocí bariérové ochrany



**POZNÁMKA** Údaje o správném používání a likvidaci bariérových ochrany naleznete v návodu k použití dodaném výrobcem bariérových ochrany.

Společnost A-dec doporučuje použít pro všechny případné dotykové a přenosové povrchy bariérovou ochranu. Dotykové povrchy jsou oblasti, které při stomatologických zákrocích přicházejí do styku s rukama a stávají se tak potenciálními ohnisky křížové kontaminace. Přenosové povrchy jsou oblasti, které přicházejí do styku s nástroji a dalšími neživými předměty.

V USA musí být bariérové ochrany vyrobeny podle směrnice CGMP (Current Good Manufacturing Practice) vydané úřadem U.S. Food and Drug Administration (USFDA). Mimo území USA platí předpisy pro lékařská zařízení, které jsou specifické pro místo vašeho působiště.



**DŮLEŽITÉ INFORMACE** Doporučení týkající se čištění a chemické dezinfekce dotykových a přenosových povrchů (kde nelze použít bariérovou ochranu nebo pokud je bariérová ochrana porušena) obsahuje *Příručka pro asepti zařízení A-dec* (p/n 85.0696.11).

## Údržba rozvodu vody



Společnost A-dec doporučuje před prvním použitím systému důkladně propláchnout rozvody vody stomatologického unitu.

Za účelem průběžné údržby rozvodů vody doporučuje společnost A-dec používat protokol skládající se ze tří částí: neustálé používání tablet pro ošetření vody A-dec ICX®, pravidelné sledování stavu vody ve stomatologické jednotce a důkladné proplachování.



**DŮLEŽITÉ INFORMACE** Úplné podrobnosti týkající se udržování dostatečné kvality vody v systému naleznete v návodu k použití dodávaném pro tablety ICX a lahve uzavřeného okruhu vody:

A-dec ICX ..... p/n 86.0613.00  
 Systém uzavřeného okruhu vody A-dec ..... p/n 86.0609.11  
 Příručka k údržbě rozvodů vody ..... p/n 85.0983.11

## Údržba plivátka a odtoku



### Trysky a miska

Tvarované trysky a hladkou miskou plivátka lze rychle a snadno vyčistit. Při každém čištění plivátka je nutné také vyprázdnit a vyčistit sítko misky.



**UPOZORNĚNÍ** Při čištění plivátka nesundávejte trysky. Předejdete tím poškození vybavení a kontaminaci vody pro plnění kelímku čisticími prostředky.



**UPOZORNĚNÍ** Nevyprazdňujte obsah sítka lapače pevných částic ani sítka misky do plivátka. Mohlo by dojít k ucpání odtoku plivátka. Při likvidaci tohoto obsahu postupujte podle předpisů specifických pro místo vašeho působení a použijte k tomu odpovídající nádobu na biologicky nebezpečný materiál. Po vyčištění do misky plivátka vždy vložte sítko, abyste předešli ucpání odtoku nečistotami.

### Hadice spádového odtoku

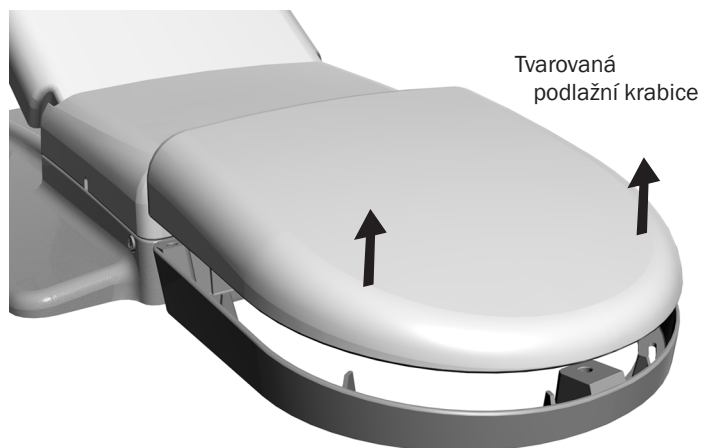
Na konci každého dne plivátko propláchněte, aby se z pružné odtokové hadice odstranily nečistoty. Kdyby se plivátko pravidelně neproplachovalo, mohlo by dojít k nahromadění nečistot a zhoršení odtoku. Plivátko propláchněte tak, že provedete oplach misky po dobu přibližně 60 sekund.

### Součásti pro údržbu

Náhradní sítko misky plivátka si můžete objednat pod číslem 75.0035.03.



## Přístup k přívodům



**UPOZORNĚNÍ** Při snímání nebo výměně krytu je třeba dávat pozor, aby nedošlo k poškození vodičů a hadic. Po výměně krytu ověřte, zda je dobře upevněn.

Přívody systému jsou umístěny ve tvarované podlažní krabici pod křeslem a typicky zahrnují elektrickou zásuvku, jakož i systémové přípojky pro přívod vzduchu, vody a podtlaku. K přívodům se dostanete tak, že odklopíte víko rámu podlažní krabice. S dotazy ohledně údržby se obraťte na místního autorizovaného prodejce společnosti A-dec.

# Technické údaje

---



**DŮLEŽITÉ INFORMACE** Technické údaje o parametrech zapojení do elektrické sítě a k přívodům, vysvětlení symbolů a údaje o dalších zákonných požadavcích jsou uvedeny v dokumentu *Povinné informace, technické údaje a záruka* (p/n 86.0221.11), který je k dispozici v Centru zdrojů na adrese [www.a-dec.com](http://www.a-dec.com).

---



**POZNÁMKA** Změna technických údajů bez předchozího upozornění je vyhrazena. Požadavky se mohou v závislosti na místě vašeho působení lišit. Další informace vám poskytne autorizovaný prodejce společnosti A-dec.

---





 **Sídlo společnosti A-dec**

2601 Crestview Drive  
Newberg, Oregon 97132  
Spojené státy americké  
Tel.: 1 800 547 1883 v USA a Kanadě  
Tel.: 1 503 538 7478 mimo USA a Kanadu  
[www.a-dec.com](http://www.a-dec.com)

**A-dec Austrálie**

Unit 8  
5-9 Ricketty Street  
Mascot, NSW 2020  
Austrálie  
Tel.: 1 800 225 010 v Austrálii  
Tel.: +61 (0) 2 8332 4000 mimo Austrálii

**A-dec Čína**

A-dec (Hangzhou) Dental Equipment Co., Ltd.  
528 Shunfeng Road  
Qianjiang Economic Development Zone  
Hangzhou 311100, Zhejiang, Čína  
Tel.: 400 600 5434 v Číně  
Tel.: +86 571 89026088 mimo Čínu

**A-dec Velká Británie**

Austin House, 11 Liberty Way  
Nuneaton, Warwickshire CV11 6RZ  
Anglie  
Tel.: 0800 ADEC UK (2332 85) ve Velké Británii  
Tel.: +44 (0) 24 7635 0901 mimo Velkou Británii



86.0374.11 Rev E  
Datum vydání 2020-03-10  
Copyright 2020 A-dec Inc.  
Všechna práva vyhrazena.