



## Czyszczenie

Firma A-dec zaleca czyszczenie tapicerki roztworem delikatnego, niejonowego detergentu z wodą lub dostępnymi w handlu specjalnymi środkami czyszczącymi, które nie zawierają alkoholu, wybielaczy ani amoniaku. Detergenty do mycia naczyń są zwykle niejonowe. Należy dodawać tylko taką ilość detergentu, jaka jest niezbędna do skutecznego umycia, bez pozostawiania warstewki mydła na powierzchni. Nie wolno nigdy stosować środków czyszczących zawierających cząstki ściernące, zmywaków do szorowania ani innych szorstkich materiałów. Mogą one nieodwracalnie zadrapać powierzchnię tapicerki lub w inny sposób je uszkodzić.

## Osłony barierowe

Ryzyko przeniesienia patogenów z tapicerki fotela jest niewielkie. Ponieważ jednak organy nadzorcze z reguły wymagają kontrolowania ryzyka infekcji w odniesieniu do tapicerki, firma A-dec zaleca stosowanie osłon barierowych zamiast środków chemicznych. Osłony barierowe znacząco wydłużają okres przydatności tapicerki fotela i sprzyjają utrzymaniu jej luksusowego wyglądu oraz gładkości. Osłony barierowe w USA muszą być produkowane zgodnie z zasadami Current Good Manufacturing Practice (CGMP) określonymi przez Amerykańską Agencję ds. Żywności i Leków (Food and Drug Administration, US FDA). Poza USA należy zapoznać się z lokalnie obowiązującymi przepisami dotyczącymi urzędzeń medycznych.



**PRZESTROGA** W przypadku stosowania osłon barierowych należy zmieniać folię barierową po każdym pacjencie.

## Środki dezynfekujące



**PRZESTROGA** Unikaj stosowania środków dezynfekujących powierzchnię na tapicerce. Środki chemiczne mogą niszczyć powierzchnie pokryte tapicerką i skrócić ich okres eksploatacji.

W przypadku naruszenia osłony barierowej lub widocznego zanieczyszczenia na powierzchni tapicerki należy zastosować środek dezynfekujący zatwierdzony (w USA przez Agencję Ochrony Środowiska, EPA) do użytku w szpitalach. Środki dezynfekujące mogą powodować uszkodzenia i żadnego takiego środka nie można uznać za nieszkodliwy dla sprzętu dentystycznego. Na stopień uszkodzenia wpływa kilka czynników, m.in. zastosowane chemikalia, a także zakres i czas kontaktu z takim środkiem. O poradę można się zwrócić do sprzedawcy sprzętu dentystycznego, który powinien dysponować wiedzą i doświadczeniem w dziedzinie osłon barierowych oraz środków dezynfekujących.

## Okres eksploatacji tapicerki a czynniki zewnętrzne

W celu zapewnienia solidnej konstrukcji tapicerki firma A-dec stosuje zarówno standardowe testy branżowe, jak i badania własne. Badamy również reakcję tapicerki na działanie różnych czynników zewnętrznych oraz jej zużycie wraz z upływem czasu.

Czynniki te mogą wpłynąć negatywnie na okres eksploatacji tapicerki i spowodować przedwczesne uszkodzenie jej powierzchni. W celu maksymalizacji okresu eksploatacji tapicerki A-dec stomatolog musi orientować się w działaniu tych czynników oraz kontrolować narażenie tapicerki na ich działanie. Do najczęściej występujących czynników należą:

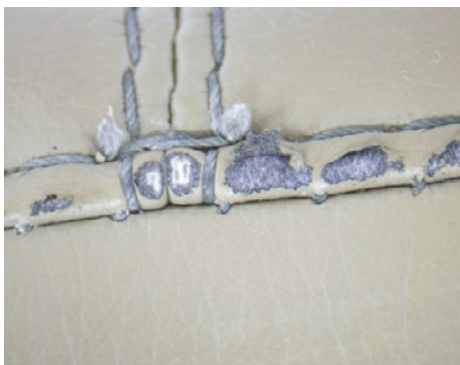
- chemikalia (dezynfekujące i czyszczące);
- światło ultrafioletowe (światło słoneczne);
- wilgoć, wysoka temperatura oraz woda o wysokiej zawartości substancji mineralnych;
- smary, materiały używane do zabiegów dentystycznych oraz przedmioty ostre;
- szorstkie materiały i środki czyszczące;
- olejki do ciała i materiały barwiące.

## Pogorszenie stanu

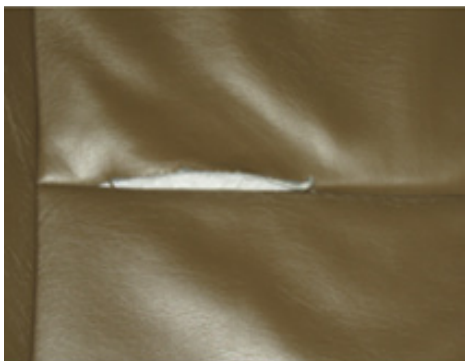
Typowymi objawami niekorzystnego oddziaływania czynników zewnętrznych na okres eksploatacji tapicerki są zmiany powierzchni, stwardnienia, pęknięcia, łuszczenie, rozdzarcia i odbarwienia.



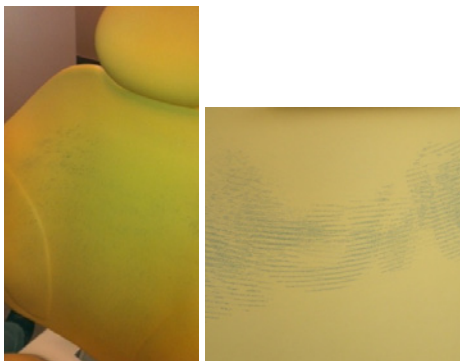
**Pękanie**



**Łuszczenie**



**Rozdzarcie szwów**



**Plamy powodowane przez chemikalia i zabarwienia**

## Pogorszenie stanu powierzchni

Największy wpływ na pogorszenie stanu powierzchni tapicerki wywierają chemiczne środki dezynfekujące. Objawy tego wpływu mogą być różne: tapicerka bezszwowa może stać się błyszcząca, powierzchnia może zrobić się gładka, a sama tapicerka może stwardnieć i z czasem popękać. Tapicerka szwowa może stać się lepka i matowa, popękać, mieć rozdarte szwy lub się łuszczyć, odsłaniając materiał podłoża.

Na konstrukcję tapicerki A-dec może także z czasem negatywnie wpływać ekstremalnie wysoka temperatura i wilgoć. Choć tapicerka jest przygotowana na większość warunków środowiskowych, zbyt długie narażenie jej na działanie ekstremalnych czynników może spowodować uszkodzenie jej podłoża.

## Otarcia i przedziurawienia

Szorstkie materiały i środki czyszczące mogą uszkodzić tapicerkę, powodując zadrapania i chropowatość powierzchni. Ostre objekty mogą podziurawić i rozedrzeć materiał.

## Odbarwienia

Tapicerka może blaknąć pod wpływem długotrwałego oddziaływania światła słonecznego. W przypadku foteli zwróconych w stronę okna narażenie na działanie światła ultrafioletowego można zmniejszyć, stosując w miarę możliwości zasłony lub rolety.

## Plamy powodowane przez chemikalia i zabarwienia

Niektóre środki chemiczne odbarwiają i plamią tapicerkę. Materiały barwiące w połączeniu z wysoką temperaturą i potem mogą przenosić barwnik na tapicerkę.

## Testy oddziaływania chemicznych środków dezynfekujących na tapicerkę A-dec

Firma A-dec nieustannie bada wpływ chemicznych środków dezynfekujących na powierzchnie swojego sprzętu dentystycznego, stosując metody określone normami ASTM i ISO. W standardowych metodach określono warunki przeprowadzania testów, w których ujawniają się skutki wielokrotnego kontaktu powierzchni ze środkiem dezynfekującym wraz z upływem czasu. Firma A-dec prowadzi te testy w celu dobrania jak najlepszych materiałów pod względem odporności na chemikalia oraz innych ważnych cech. W środowisku klinicznym proces ręcznego czyszczenia i dezynfekcji powierzchni podlega znacznym odchyleniom, które mogą prowadzić do niezgodności z zaleceniami producenta. W metodach testowych stosowanych w firmie A-dec uwzględnia się w uzasadnionym zakresie takie oddziaływanie, a także inne czynniki (otarcia, promieniowanie ultrafioletowe itp.).

W celu ustalenia stopnia agresywności środka chemicznego zalecamy kierowanie się zawartością czynnika aktywnego.

Z naszego doświadczenia wynika, że środki do dezynfekcji powierzchni zawierające którekolwiek z poniższych czynników aktywnych należą do **najbardziej** szkodliwych dla tapicerki:

- izopropanol lub alkohol izopropylowy (w stosunku większym niż 25% objętości),
- nadtlenuk wodoru,
- związki chloru (takie jak podchloryn sodu).

Z naszych badań wynika, że następujące czynniki aktywne należą do **najmniej** szkodliwych dla tapicerki, choć nie musi to oznaczać, że są całkowicie nieszkodliwe:

- roztwory wodne związków fenolowych o niskim stężeniu,
- czwartorzędowe związki amonowe (z mniejszą niż 25-procentowa objętościowa zawartość alkoholu).

Więcej informacji udzieli Dział Obsługi Klienta A-dec. Zawiera je również dokument *Wskazówki w sprawie przestrzegania jakości sprzętu A-dec* (nr części 85.0696.18), dostępny w witrynie [www.a-dec.com](http://www.a-dec.com) i dodawany do wszystkich produktów firmy A-dec.



### Siedziba firmy A-dec

2601 Crestview Drive  
Newberg, Oregon 97132  
Stany Zjednoczone  
Tel.: +1.800.547.1883 na terenie USA / Kanady  
Tel.: +1.503.538.7478 poza USA / Kanadą  
[www.a-dec.com](http://www.a-dec.com)

### Międzynarodowe centra dystrybucji

#### A-dec Wielka Brytania

Austin House, 11 Liberty Way  
Nuneaton, Warwickshire CV11 6RZ  
Anglia  
Tel: 0800 ADECUK (233285) na terenie Wielkiej Brytanii  
Tel: +44 (0) 24 7635 0901 spoza Wielkiej Brytanii  
[www.a-dec.co.uk](http://www.a-dec.co.uk)

#### A-dec Australia

Unit 8  
5-9 Ricketty Street  
Mascot, NSW 2020  
Australia  
Tel.: 1.800.225.010 na terenie Australii  
Tel.: +61 (0)2 8332 4000 spoza Australii  
[www.a-dec.com.au](http://www.a-dec.com.au)

86.0501.18 Rev C  
Data wydania 2020-03-11  
Copyright 2020 A-dec Inc.  
Wszelkie prawa zastrzeżone.