

INSTRUCCIONES
DE USO

LED A-dec® 300

LÁMPARA DENTAL



The A-dec logo, featuring a stylized caduceus symbol above the lowercase letters 'a-dec'.

Copyright

© 2022 A-dec, Inc. Todos los derechos reservados.

A-dec, Inc. no ofrece garantía alguna con respecto al contenido de este documento, lo que concierne, entre otras, a las garantías implícitas de comerciabilidad y adecuación para un propósito determinado. A-dec, Inc. no se hace responsable por los errores que pudiera haber en este documento, ni por los daños consecuentes u otros daños relacionados con el suministro, la ejecución o el uso de este material. La información incluida en este documento está sujeta a modificaciones sin previo aviso. Si encuentra problemas en este documento, infórmenos sobre ellos por escrito. A-dec, Inc. no garantiza que este documento esté libre de errores.

Ninguna parte de este documento puede ser copiada, reproducida, alterada ni transmitida de ninguna forma ni por ningún medio, electrónico o mecánico, con inclusión de fotocopias, grabaciones y sistemas de almacenamiento y recuperación de información, sin el permiso previo por escrito de A-dec, Inc.

Derechos de propiedad intelectual

Ninguna de las marcas comerciales, nombres comerciales o símbolos e íconos de propiedad exclusiva que figuran en este documento pueden reproducirse, copiarse o manipularse de ningún modo sin previa aprobación expresa del propietario de la marca comercial.

A-dec, el logotipo del diseño de A-dec y las marcas comerciales que figuran en www.a-dec.com/legal/trademarks son marcas comerciales de A-dec, Inc. y están registradas en Estados Unidos y otros países. Algunos símbolos e íconos de control táctil son propiedad exclusiva de A-dec, Inc.

Otras marcas utilizadas citadas en el presente documento pueden ser consideradas propiedad de sus respectivos dueños. Medicom y SafeShield son marcas comerciales o marcas registradas de A.R. Medicom Inc en los Estados Unidos y también pueden ser marcas comerciales o marcas registradas en otros países.

Garantía e información reglamentaria

Para obtener la información reglamentaria exigida y la garantía de A-dec, consulte el documento *Información reglamentaria, especificaciones y garantía* (núm. de pieza 86.0221.27), disponible en el Centro de recursos, en www.a-dec.com.



Para acceder rápidamente a este documento en línea, escanee, toque o haga clic en este código QR, que remite a: a-dec.com/regulatory-guide.

Servicio técnico del producto

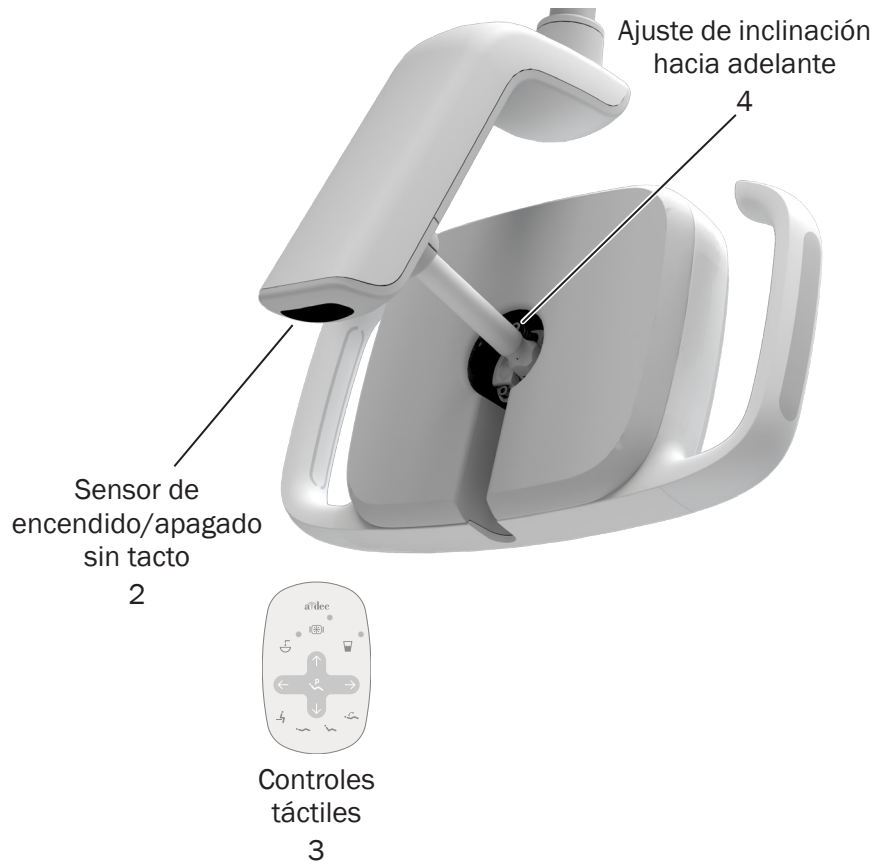
El servicio técnico del producto está disponible a través de su distribuidor local autorizado de A-dec. Para obtener información del servicio o ubicar a un distribuidor autorizado, póngase en contacto con A-dec llamando al 1.800.547.1883 en los EE. UU. y Canadá o al +1.503.538.7478 en el resto del mundo, o visite www.a-dec.com.

Modelos y versiones del producto cubiertos en este documento*

Modelos	Versiones	Descripción
371L	A	Lámpara dental con montaje en lado del soporte
372L	A	Lámpara dental con montaje Radius®
374L	A	Lámpara dental con montaje en gabinete central
375L	A	Lámpara dental con montaje en pared/gabinete lateral
376L	A	Lámpara dental con montaje en techo
377L	A	Lámpara dental con montaje en guía
378L	A	Lámpara dental con montaje en simulador

* Es posible que algunos modelos, versiones y opciones de productos de este documento no estén disponibles en determinadas regiones.

Mapa de contenidos



Funcionamiento/Ajustes	2
Limpieza/Mantenimiento.....	5
Especificaciones.....	8

Funcionamiento/Ajustes

Funcionamiento básico



Mueva la mano a 76 mm (3 pulg.) por debajo del sensor de encendido/apagado para encender o apagar la lámpara. Si la lámpara no se enciende, verifique que esté encendido el sistema dispensador o la alimentación del sillón.



NOTA Si usa guantes negros, estos podrían afectar la capacidad del sensor para activar la lámpara dental. Si usa guantes blancos o de color claro y la lámpara no se enciende, verifique que esté encendido el sistema dispensador o la alimentación del sillón.

La forma de modificar la intensidad de la luz depende de cómo esté configurada su lámpara dental.

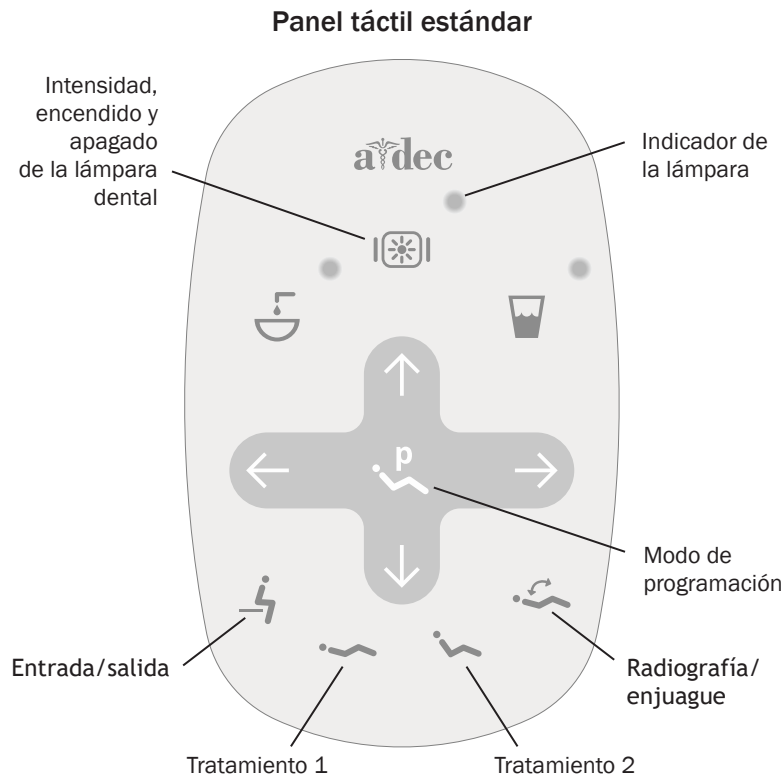
Lámparas con función de control táctil

Use el control táctil para cambiar la intensidad de la luz.

Lámparas sin función de control táctil

Use el sensor de encendido/apagado sin tacto de la lámpara dental para cambiar la intensidad de la luz. La luz alterna entre alta, baja y apagada.

Funcionamiento de la lámpara dental con controles táctiles



IMPORTANTE Se muestra el panel táctil estándar. Para obtener información sobre otros controles táctiles, consulte los materiales de ayuda al usuario incluidos con su sistema dispensador.

Encendido/apagado de la lámpara dental y cambio de la intensidad

Para lámparas dentales con funcionalidad de panel táctil:

- Presione para encender la lámpara.
- Presione y suelte de forma repetida para alternar entre los modos de intensidad de la luz. El indicador de la luz parpadea continuamente en el modo compuesto/bajo.
- Mantenga presionado para apagar la lámpara.

Configuración de la función de encendido y apagado automático de la lámpara dental

Cuando presiona o en el panel táctil, la lámpara dental se enciende automáticamente una vez que se detiene el movimiento del sillón. La lámpara se apaga cuando presiona o .

Mantenga presionados y al mismo tiempo para desactivar o activar la función de encendido/apagado automático.

- **Un pitido** indica que la función está desactivada.
- **Tres pitidos** confirman que la función está activada.



NOTA Si tiene una lámpara dental sin funcionalidad de panel táctil y presiona involuntariamente el ícono de la lámpara dental en un panel táctil, se encenderá el indicador de la luz. Para apagar el indicador de la luz, mantenga presionado el ícono de la lámpara dental. Si tiene más preguntas sobre la configuración específica de su equipo, comuníquese con el distribuidor autorizado local de A-dec.

Nota: Los símbolos e íconos de control táctil son propiedad exclusiva de A-dec, Inc.

Funciones de iluminación



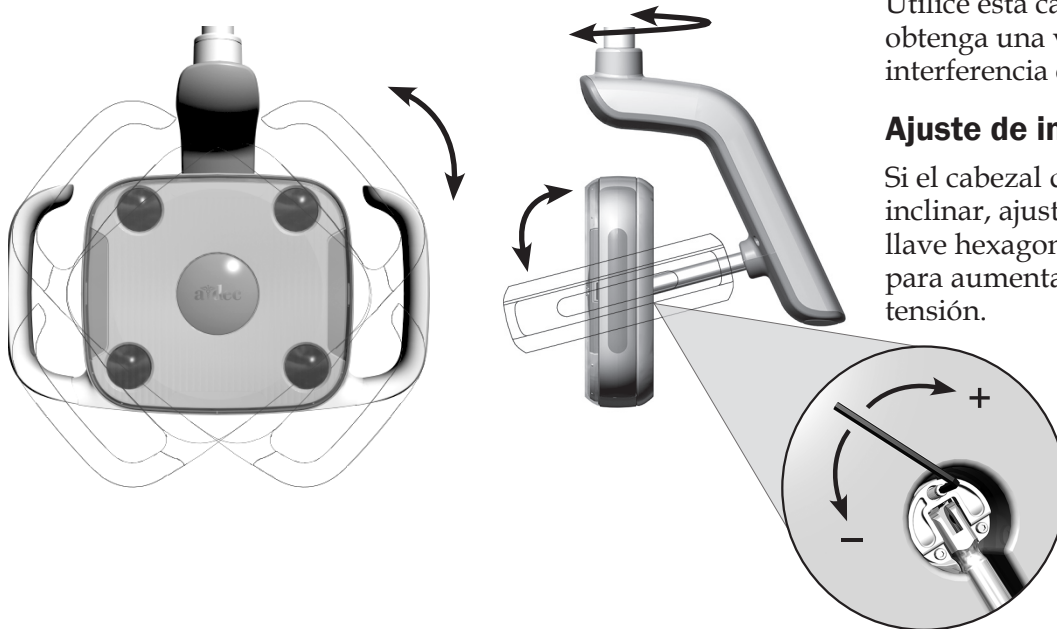
Modo compuesto/bajo

El modo compuesto/bajo reduce la intensidad de la luz y el curado prematuro de los compuestos, selladores y adhesivos iniciados por la luz.

Amplitud de foco

La lámpara dental cuenta con un rango focal fijo que ofrece una iluminación óptima de 400 mm a 750 mm (16 pulgadas a 30 pulgadas) desde la cavidad oral.

Amplitud de movimiento



Tres ejes de rotación proporcionan una gran amplitud de movimiento. Utilice esta capacidad para colocar la lámpara de manera que obtenga una vista clara de las superficies de los dientes y una mínima interferencia con otros equipos y el equipo dental.

Ajuste de inclinación hacia adelante

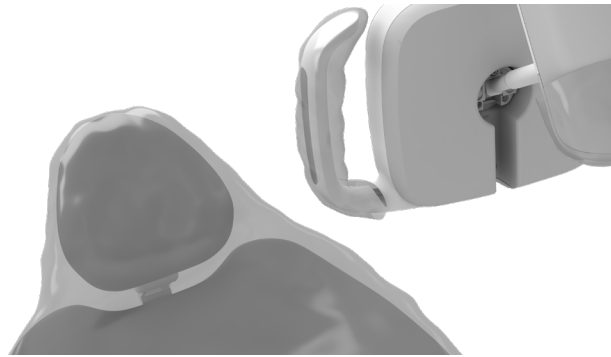
Si el cabezal de la lámpara no se sostiene en su posición, o es difícil de inclinar, ajuste el tornillo de tensión de inclinación delantera con una llave hexagonal de 7/64 pulg. Gire el tornillo en el sentido horario para aumentar la tensión o en el sentido antihorario para disminuir la tensión.



NOTA Otros ajustes de tensión requieren desarmar el producto. Comuníquese con su distribuidor autorizado de A-dec si la lámpara necesita ajustes adicionales.

Limpieza/Mantenimiento

Protección con barreras



NOTA Para el uso y desecho adecuados de las barreras, consulte las instrucciones proporcionadas por el fabricante de barreras.

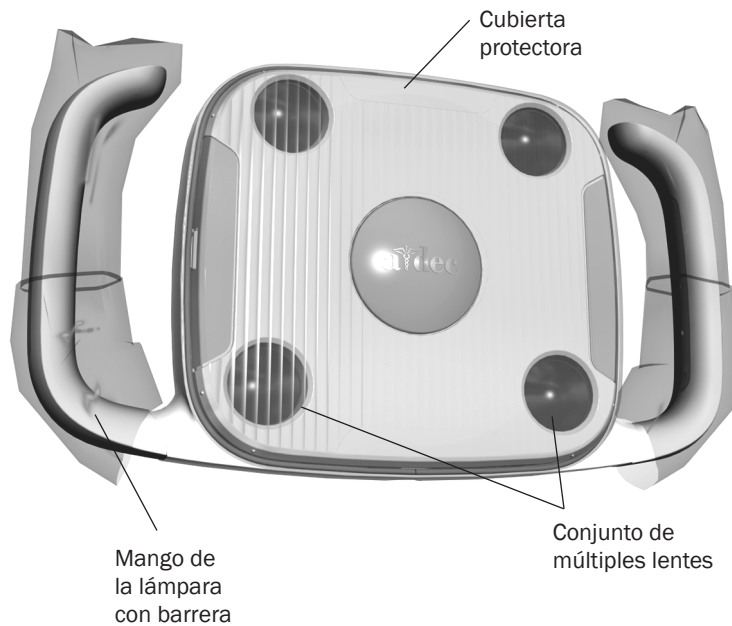
A-dec recomienda utilizar una protección de barrera en todas las superficies de contacto y transferencia que correspondan. Las superficies de contacto son zonas que entran en contacto con las manos y se convierten en puntos de posible contaminación cruzada durante los procedimientos dentales. Las superficies de transferencia son zonas que entran en contacto con el instrumental y otros objetos inanimados.

En los EE. UU., las barreras se deben producir de conformidad con la Buena Práctica de Fabricación Actual (Current Good Manufacturing Practice, CGMP) según lo especificó la Administración de Drogas y Alimentos de los EE. UU. (U.S. Food and Drug Administration, USFDA). En las regiones fuera de EE. UU., consulte las reglamentaciones para dispositivos médicos específicas del lugar.



IMPORTANTE Para obtener recomendaciones sobre la limpieza y desinfección química de las superficies de contacto y transferencia (donde la protección de barrera no es aplicable o cuando las barreras están comprometidas), consulte *Guía para la asepsia de los equipos A-dec* (núm. de pieza 85.0696.27).

Barreras de la lámpara dental



Mangos de la lámpara

Utilice barreras en los mangos de la lámpara para evitar la contaminación cruzada. La forma de los mangos permite acomodar fácilmente las mismas mangas plásticas desechables diseñadas para la jeringa de aire/agua.

Protección de la lámpara

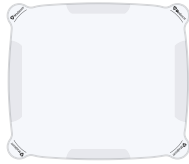



PRECAUCIÓN No retire la cubierta protectora a menos que sea absolutamente necesario. La cubierta protectora cuenta con un empaque para evitar que el polvo y los residuos ingresen al conjunto de los lentes. Si el líquido o la suciedad pasan el empaque, puede retirar la cubierta protectora para realizar la limpieza. Utilice una herramienta de hoja plana que no dañe el alojamiento de la lámpara. Después de retirar la cubierta protectora, no toque ni intente limpiar el conjunto de múltiples lentes porque podría dañar los componentes.

Las barreras ayudan a proteger y mantener limpia la protección de la lámpara dental durante los procedimientos. Utilice únicamente películas de barrera ópticamente correctas que no alteren la calidad de la luz. A-dec recomienda la barrera desechable SafeShield™ de Medicom® (consulte la información para hacer pedidos en la página 7).

Si no utiliza una barrera, limpie cuidadosamente la protección de la lámpara en su lugar con un paño de algodón suave con agua y jabón no abrasivo.

Piezas de mantenimiento de la lámpara dental

Descripción	Número de pieza	
Barrera desechable Medicom® SafeShield™ (paquete de 10)	9565	
Cubierta protectora y empaquete de lentes del indicador LED	90.1343.00	

Comuníquese con su distribuidor A-dec autorizado para conseguir las piezas de mantenimiento disponibles para la lámpara dental.

Especificaciones



Especificaciones de alimentación e iluminación

Alimentación:	15 vatios máximo
Amplitud de foco:	400 mm a 750 mm (16 pulg. a 30 pulg.)
Tipo de LED:	LED HB blanco, 94 CRI
Temperatura de color:	Blanco 5000 Kelvin
Patrón luminoso:	95 mm alt. x 145 mm ancho a 700 mm (3,8 pulg. alt. x 5,7 pulg. ancho. a 27,6 pulg)
Intensidad nominal de la luz:	
• alto:	25 000 lux (2323 fc)
• compuesto*/bajo:	8000 lux (743 fc)
Salida de calor:	51 BTU/hora

*Modo compuesto es un término aceptado por la industria, no es intención cumplir con la norma 9680 ISO 2014 5.2.10.



IMPORTANTE Para conocer las especificaciones eléctricas, la identificación de los símbolos y demás requisitos normativos, consulte el documento *Información reglamentaria, especificaciones y garantía* (núm. de pieza 86.0221.27) disponible en el Centro de recursos, en www.a-dec.com.



Para acceder rápidamente a este documento en línea, escanee, toque o haga clic en este código QR, que remite a: a-dec.com/regulatory-guide.



NOTA Las especificaciones pueden modificarse sin previo aviso. Los requisitos pueden variar según la ubicación. Para más información, póngase en contacto con su distribuidor autorizado de A-dec.



 **Oficinas centrales de A-dec**

2601 Crestview Drive
Newberg, Oregon 97132
Estados Unidos
Tel: 1.800.547.1883 en EE. UU./Canadá
Tel: +1.503.538.7478 fuera de EE. UU./Canadá
www.a-dec.com

A-dec Australia

Unit 8
5-9 Ricketty Street
Mascot, NSW 2020
Australia
Tel: 1.800.225.010 dentro de Australia
Tel: +61.(0).2.8332.4000 fuera de Australia

A-dec China

A-dec (Hangzhou) Dental Equipment Co., Ltd.
Building 5, No. 528 Shunfeng Road
Tangqi Town, Yuhang District,
Hangzhou, Zhejiang, China 311100
Tel: 400.600.5434 dentro de China
Tel: +86.571.89026088 fuera de China

A-dec Reino Unido

Austin House
11 Liberty Way
Nuneaton, Warwickshire CV11 6RZ
Inglaterra
Tel: 0800.ADEC.UK (2332.85) dentro del Reino Unido
Tel: +44.(0).24.7635.0901 fuera del Reino Unido



86.0670.27 Rev F
Fecha de publicación 2022-12-16
Copyright 2022 A-dec, Inc.
Todos los derechos reservados.